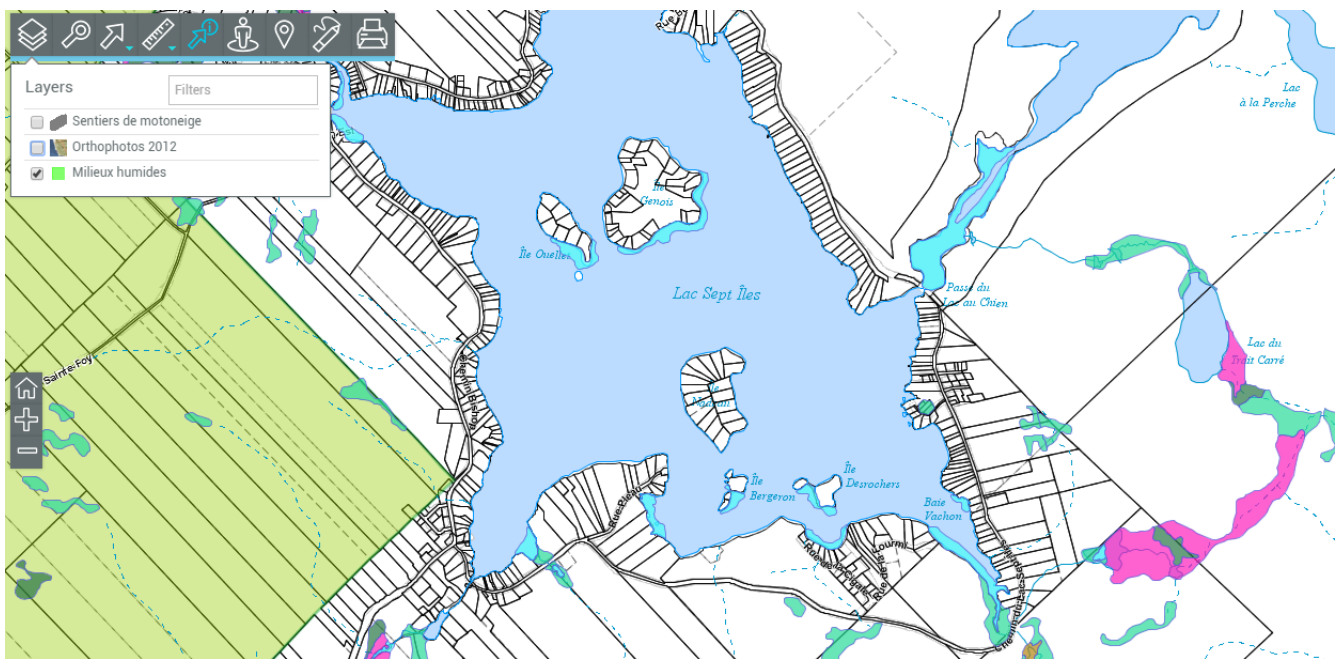


## Milieux humides de la Baie Vachon

Selon les règles il y a 5 types de milieux humides :

1. tourbières ombrotrophes
2. tourbières minérotrophes
3. marais
4. marécages
5. **eaux peu profondes**

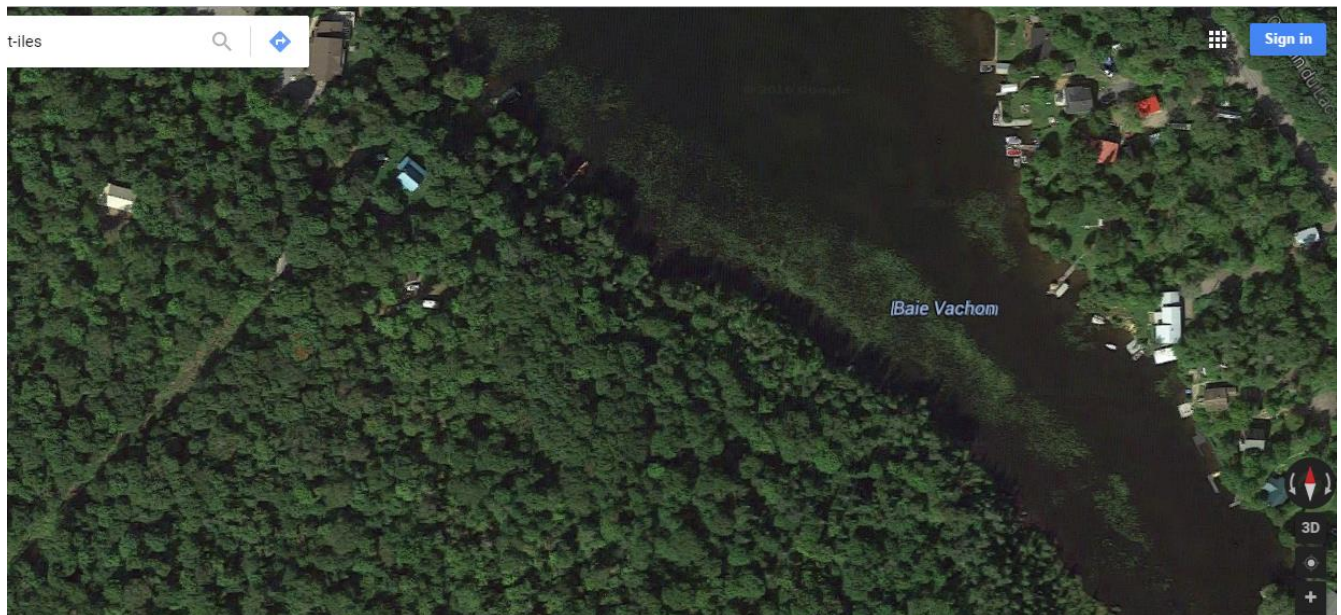
Regardons la carte des milieux humides fournie par la MRC ([http://cartographie.portneuf.com/public\\_web/](http://cartographie.portneuf.com/public_web/))



On voit entre autre qu'une bonne partie de la rivière au Chien est zonée milieu humide. Mais c'est aussi le cas pour le terrain de la Ville qui borde la Baie Vachon. Ses eaux peu profondes, pleines de nénuphars, sont un milieu humide officiellement reconnu! Voir page suivante pour autres cartes.



Sur cette figure, on voit deux différents milieux humides répertoriés, en bleu et vert.



Du haut du ciel, on peut même voir les aires de nénuphars qui longent la rive. Le quai commun prévu par la Ville sera directement dans ce milieu humide, au milieu des herbiers et nénuphars. Voir la suite à la page suivante.



Dans les communications reliées à la vente des terrains, la Ville semble avoir effacé volontairement le milieu humide, juste à l'endroit où le quai commun est prévu. Voici le croquis officiel publié par la Ville :

